

Rohrstutzen mit Innengewinde M10x1

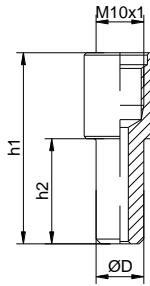


Abb. 1

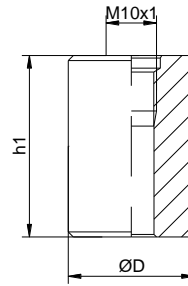
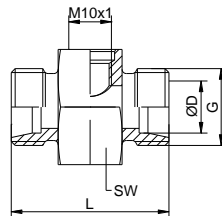


Abb. 2

Rohr ØD	h1	h2	Abb.	Artikelnummer
6	38	20	1	4-922-03-01-430-CF
8	38	20	1	4-922-03-01-440-CF
10	40	22	1	4-922-03-01-450-CF
12	40	22	1	4-922-03-01-460-CF
14	40	22	1	4-922-03-01-470-CF
15	28		2	4-922-03-01-480-CF
16	28		2	4-922-03-01-490-CF
18	28		2	4-922-03-01-500-CF
20	30		2	4-922-03-01-510-CF
22	30		2	4-922-03-01-520-CF
25	36		2	4-922-03-01-530-CF
28	32		2	4-922-03-01-540-CF
30	41		2	4-922-03-01-550-CF
35	42		2	4-922-03-01-560-CF
38	48		2	4-922-03-01-570-CF
42	45		2	4-922-03-01-580-CF

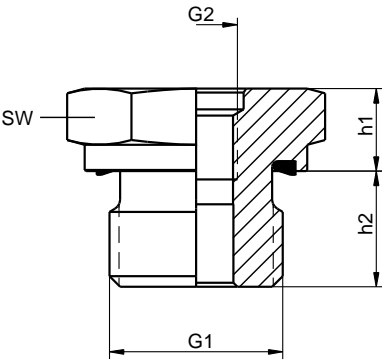
Gerade Verschraubung



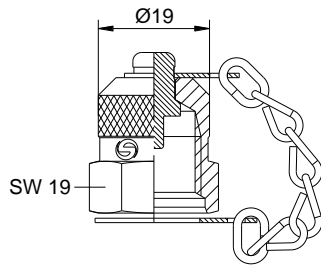
Typ	PN	Rohr ØD	L	SW	G	Typ GE		
						ohne Mutter und Schneidring Artikelnummer	mit Mutter und Schneidring Artikelnummer	
L	315	6	35	22	M12x1,5	2-921-00-00-011-CF	2-921-00-00-010-CF	
		8	35	24	M14x1,5	2-921-00-00-031-CF	2-921-00-00-030-CF	
		10	37	24	M16x1,5	2-921-00-00-051-CF	2-921-00-00-050-CF	
		12	37	27	M18x1,5	2-921-00-00-071-CF	2-921-00-00-070-CF	
		15	39	30	M22x1,5	2-921-00-00-101-CF	2-921-00-00-100-CF	
	18	39	32	M26x1,5	2-921-00-00-121-CF	2-921-00-00-120-CF		
	160	22	43	36	M30x2	2-921-00-00-141-CF	2-921-00-00-140-CF	
		28	43	41	M36x2	2-921-00-00-161-CF	2-921-00-00-160-CF	
		35	47	46	M45x2	2-921-00-00-181-CF	2-921-00-00-180-CF	
42		47	55	M52x2	2-921-00-00-201-CF	2-921-00-00-200-CF		
S	630	6	39	24	M14x1,5	2-921-00-00-021-CF	2-921-00-00-020-CF	
		8	39	24	M16x1,5	2-921-00-00-041-CF	2-921-00-00-040-CF	
		10	39	24	M18x1,5	2-921-00-00-061-CF	2-921-00-00-060-CF	
		12	39	24	M20x1,5	2-921-00-00-081-CF	2-921-00-00-080-CF	
		14	43	27	M22x1,5	2-921-00-00-091-CF	2-921-00-00-090-CF	
	400	16	43	30	M24x1,5	2-921-00-00-111-CF	2-921-00-00-110-CF	
		20	47	32	M30x2	2-921-00-00-131-CF	2-921-00-00-130-CF	
		25	51	41	M36x2	2-921-00-00-151-CF	2-921-00-00-150-CF	
		30	55	46	M42x2	2-921-00-00-171-CF	2-921-00-00-170-CF	
		315	38	61	55	M52x2	2-921-00-00-191-CF	2-921-00-00-190-CF

Andere Ausführungen auf Anfrage. Technische Änderungen vorbehalten. Alle Maße in mm.

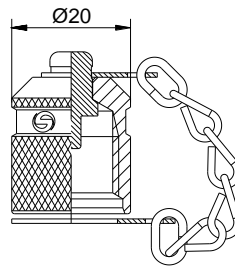
Reduzierstutzen mit vormontierter Dichtung

Abbildung	G1	SW	h1	h2	G2	Abdichtung	Artikelnummer (NBR)
	M10x1	17	19	8	M10x1	Dichtkante Typ 2	2-924-22-30-001-CF
	M12x1,5	17	18	10	M10x1	Dichtkante Typ 2	2-924-23-30-001-CF
	M12x1,5	17	18	12	M10x1	Weichdichtung Typ 3	2-924-23-11-001-CF
	M14x1,5	22	18	12	M10x1	Dichtkante Typ 2	2-924-24-30-001-CF
	M14x1,5	19	18	12	M10x1	Weichdichtung Typ 3	2-924-24-11-001-CF
	M16x1,5	22	18	12	M10x1	Dichtkante Typ 2	2-924-25-30-001-CF
	M16x1,5	22	18	12	M10x1	Weichdichtung Typ 3	2-924-25-11-001-CF
	M18x1,5	24	10	12	M10x1	Dichtkante Typ 2	2-924-26-30-001-CF
	M18x1,5	24	10	12	M10x1	Weichdichtung Typ 3	2-924-26-11-001-CF
	M20x1,5	27	10	14	M10x1	Dichtkante Typ 2	2-924-51-30-001-CF
	M20x1,5	27	10	14	M10x1	Weichdichtung Typ 3	2-924-51-11-001-CF
	M22x1,5	27	10	14	M10x1	Dichtkante Typ 2	2-924-27-30-001-CF
	M22x1,5	27	10	14	M10x1	Weichdichtung Typ 3	2-924-27-11-001-CF
	M26x1,5	32	11	16	M10x1	Dichtkante Typ 2	2-924-52-30-001-CF
	M27x2	36	11	16	M10x1	Dichtkante Typ 2	2-924-53-30-001-CF
	M27x2	32	11	16	M10x1	Weichdichtung Typ 3	2-924-53-11-001-CF
	M33x2	41	11	18	M10x1	Dichtkante Typ 2	2-924-54-30-001-CF
	M42x2	50	12	20	M10x1	Dichtkante Typ 2	2-924-55-30-001-CF
	M48x2	60	12	22	M10x1	Dichtkante Typ 2	2-924-56-30-001-CF
	G 1/8	14	19	8	M10x1	Dichtkante Typ 2	2-924-28-30-001-CF
	G 1/4	18	18	12	M10x1	Dichtkante Typ 2	2-924-29-30-001-CF
	G 1/4	19	19	12	M10x1	Weichdichtung Typ 3	2-924-29-11-001-CF
	G 3/8	22	18	12	M10x1	Dichtkante Typ 2	2-924-30-30-001-CF
	G 3/8	22	19	12	M10x1	Weichdichtung Typ 3	2-924-30-11-001-CF
	G 1/2	27	10	14	M10x1	Dichtkante Typ 2	2-924-31-30-001-CF
	G 1/2	27	10	14	M10x1	Weichdichtung Typ 3	2-924-31-11-001-CF
	G 3/4	32	11	16	M10x1	Dichtkante Typ 2	2-924-32-30-001-CF
	G 3/4	32	11	16	M10x1	Weichdichtung Typ 3	2-924-32-11-001-CF
	G 1	41	11	18	M10x1	Dichtkante Typ 2	2-924-57-30-001-CF
	G 1 1/4	50	12	20	M10x1	Dichtkante Typ 2	2-924-58-30-001-CF
	G 1 1/2	60	12	22	M10x1	Dichtkante Typ 2	2-924-59-30-001-CF
	1/2-20 UNF	17	17	11	M10x1	O-Ring Typ 5	2-924-61-30-001-CF

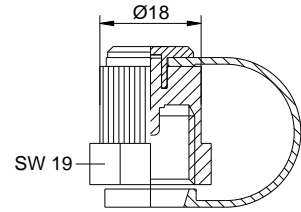
Schraubkappen komplett mit Kette / Lasche



Metallkappe Form A (FA)
Abb. 1



Metallkappe Form B (FB)
Abb. 2



Kunststoffkappe (FAK)
Abb. 3

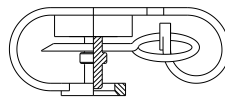
G	Material	Artikelnummer (FA)	Artikelnummer (FB)	Artikelnummer (FAK)
M16x2	Stahl	2-910-00-00-560-CF	2-910-00-00-550-CF	-
M16x2	Edelstahl	2-910-00-00-600	2-910-00-00-570	-
M16x2	Kunststoff	-	-	2-911-00-00-020
M16x1,5	Stahl	2-910-00-00-260	2-910-00-00-580	-
M16x1,5	Edelstahl	2-910-00-00-590	-	-
M16x1,5	Kunststoff	-	-	2-911-00-00-100
S12x1,5	Stahl	-	2-910-00-00-620-CF	-
S12x1,5	Edelstahl	-	-	-
S12x1,5	Kunststoff	-	-	2-911-00-00-210 (rund)

Die Schraubkappen aus Stahl und Edelstahl sind auch für den Einsatz mit Vibrationssicherung ausgelegt.
Die Vibrationssicherungen können unter der folgenden Nummer bestellt werden.

aus NBR - 6-936-00-06-570

aus FKM - 6-936-00-07-570

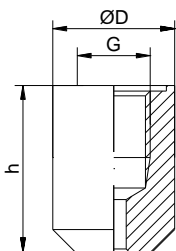
Steckverschluss komplett mit Verschlussstift



Steckverschluss

G	Material	Artikelnummer
Steck	Kunststoff / Stahl	2-915-00-00-010-CF

Anschweisstützen



Ø D	h	G	Artikelnummer	Artikelnummer Edelstahl
22	30	G1/4	4-921-00-01-020	4-921-00-04-020